

# 令和4年2月補正予算

## 【概要版】

令和4年2月15日

松 江 市

# 1 令和3年度補正予算 会計別総括表

(単位 千円、%)

会計名		補正前の額	補正額	補正後の額	前年度補正後比較	
					補正後の額	伸び率
一	一般会計【第11号】	112,090,728	2,728,555	114,819,283	131,189,795	▲ 12.5
特別会計	国民健康保険事業【第3号】	19,039,811	775,010	19,814,821	19,247,347	2.9
	宍道国民健康保険診療施設事業【第2号】	165,028	▲ 93	164,935	170,177	▲ 3.1
	後期高齢者医療保険事業【第3号】	5,546,744	▲ 542	5,546,202	5,479,536	1.2
	介護保険事業【第3号】	22,549,224	▲ 345,438	22,203,786	22,420,418	▲ 1.0
	企業団地事業	540,000		540,000	286,519	88.5
	公園墓地事業	7,649		7,649	15,754	▲ 51.4
	鹿島町恵曇・講武・御津・佐太財産区【第1号】	1,372	9	1,381	1,484	▲ 6.9
	母子父子寡婦福祉資金貸付事業	141,108		141,108	149,463	▲ 5.6
	小計	47,990,936	428,946	48,419,882	47,770,698	1.4
合計		160,081,664	3,157,501	163,239,165	178,960,493	▲ 8.8

# 1 令和3年度補正予算 会計別総括表

(公営企業会計)

(単位 千円、%)

会 計 名	補正前の額	補正額	補正後の額	前年度補正後比較	
				補正後の額	伸び率
水 道 事 業【第2号】	11,039,614	▲ 227,247	10,812,367	10,164,781	6.4
収益的収支・費用計	5,539,040	▲ 38,372	5,500,668	5,482,521	0.3
資本的収支・支出計	5,500,574	▲ 188,875	5,311,699	4,682,260	13.4
下 水 道 事 業【第2号】	14,075,641	▲ 112,831	13,962,810	14,529,917	▲ 3.9
収益的収支・費用計	7,710,360	▲ 10,710	7,699,650	7,910,984	▲ 2.7
資本的収支・支出計	6,365,281	▲ 102,121	6,263,160	6,618,933	▲ 5.4
ガ ス 事 業【第2号】	2,186,845	▲ 1,780	2,185,065	2,059,678	6.1
収益的収支・費用計	1,589,797	▲ 1,620	1,588,177	1,438,865	10.4
資本的収支・支出計	597,048	▲ 160	596,888	620,813	▲ 3.9
交 通 事 業【第3号】	1,425,778	▲ 10,837	1,414,941	1,469,964	▲ 3.7
収益的収支・費用計	1,274,907	▲ 10,837	1,264,070	1,168,293	8.2
資本的収支・支出計	150,871		150,871	301,671	▲ 50.0
病 院 事 業【第4号】	14,048,604	89,249	14,137,853	14,403,885	▲ 1.8
収益的収支・費用計	11,951,020	89,249	12,040,269	12,427,899	▲ 3.1
資本的収支・支出計	2,097,584		2,097,584	1,975,986	6.2
合計	42,776,482	▲ 263,446	42,513,036	42,628,225	▲ 0.3

一般会計+特別会計+公営企業会計	202,858,146	2,894,055	205,752,201	221,588,718	▲ 7.1
------------------	-------------	-----------	-------------	-------------	-------

# 【令和3年度一般会計2月補正予算（第11号）案の内容】

新型コロナウイルス感染症対策に要する予算、  
国の補正予算に呼応した予算 など

27億2,856万円

## 新型コロナウイルス感染症対策

10億806万円

### I 感染症の拡大防止と医療体制の整備 5億6,715万円

- 新型コロナウイルスワクチン追加（3回目）  
接種へ向けた体制の整備

### II 市民生活を支援 6,255万円

- 小・中・義務教育学校及び高等学校における  
感染症対策

### III 地域の事業者を支援 2億9,323万円

- 感染症の影響を受け指定管理者などを支援
- 障がい福祉サービス事業者などを支援

### その他 8,513万円

- 商工団体の感染症対策経費への支援、  
生活困窮者の自立相談支援 等

## 国の補正予算に呼応したもの

9億5,234万円

- ほ場整備、林道整備に係る負担金等 1億3,246万円
- いつでも安心・安全に利用できる公園環境の整備 3,120万円
- 老朽化した古志原小学校、湖南中学校の大規模改造 4億8,933万円
- 老朽化した幼稚園、小・中学校、学校給食センターの空調設備の更新 1億 872万円

# 【令和3年度一般会計2月補正予算（第11号）案の内容】

27億2,856万円

新型コロナウイルス感染症対策に要する予算、  
国の補正予算に呼応した予算 など

## 国の補正予算に呼応したもの

9億5,234万円

○特別教室への空調設備の設置	1億1,344万円
○公設児童クラブの整備	5,283万円
○その他の事業	2,436万円

## その他の事業

7億6,816万円

○松江の文化力向上のための寄附金を基金へ 積み立て	1,000万円	○その他	
		・ 財政調整基金積立金	3億4,039万円
		・ 退職手当	2億1,671万円 等

<b>財源</b>	27億2,856万円
国 庫 支 出 金	12億6,278万円
うち、新型コロナウイルス感染症対応地方創生臨時交付金	3億1,449万円
県 支 出 金	5,845万円
市 債	7億 590万円
繰 越 金	1億9,360万円
そ の 他	1億9,335万円

# I 感染症の拡大防止と医療体制の整備

## 〈新型コロナウイルス感染症対策〉

### 新型コロナウイルスワクチン追加（3回目）接種へ向けた体制の整備

～新型コロナウイルスワクチン接種体制

確保事業費・接種事業費～

事業費：5億6,715万円、財源：国10/10

新たな変異ウイルスへの対策として、2回目接種を完了した18歳以上に対する追加接種を前倒し、年度替わりの時期においても円滑に実施するための体制整備を行う。

#### ○追加接種の前倒しについて

- ・ ワクチンの3回目接種を加速するため、2月9日から接種間隔のさらなる前倒しを行う（すべての対象者について、2回目接種日から6か月経過後）
- ・ 2回目接種日から6か月経過後した人へ接種券を順次発送し、接種券が届いた日から予約・接種が可能

#### ○接種場所

- ・ 集団接種 . . . ①くにびきメッセ 及び 松江市立病院がんセンター（2月1日～）  
②各支所管内（島根・八雲・鹿島・美保関）（3月～4月）
- ・ 個別接種 . . . 松江市内の各病院・診療所（2月14日～）



# II 市民生活を支援

## 〈新型コロナウイルス感染症対策〉

### 小・中・義務教育学校及び高等学校における感染症対策

～学校等における感染症対策等支援事業費～



事業費：6,255万円、財源：国1/2

各学校が感染症対策等を徹底し、児童生徒が学校で学習するために必要な経費を支援する。

#### ○対象経費

- ・ 感染症対策等に必要な消耗品・備品
- ・ 感染症対策等を徹底しながら、学校での教育活動や家庭学習を実施する際に必要な消耗品・備品



#### ○各学校配分額

- ・ 小・中・義務教育学校

学校規模 (児童生徒数)	予算額	対象校数	
		小・義務教前期	中・義務教後期
1～300人	90万円	19校	11校
301～500人	135万円	7校	2校
501人以上	180万円	8校	4校

- ・ 高等学校

学校規模 (生徒数)	予算額	対象校数
1～400人	180万円	1校
401～700人	225万円	—
701人以上	270万円	—

# Ⅲ 地域の事業者を支援

## 〈新型コロナウイルス感染症対策〉

### 感染症の影響を受けた指定管理者などを支援

～テルサ管理費、  
松江市観光施設管理運営費 等～

事業費：2億8,873万円、財源：国1億5,144万円

感染症の影響による利用者減等に伴い減収となった施設について、指定管理料などの補填を行う。

○対象施設数 23施設

#### ○主な事業

##### 【指定管理施設】

ゆうあい熊野館管理運営費	4,768万円
玉造温泉ゆーゆ管理運営費	3,707万円
テルサ管理費	3,578万円
鹿島多久の湯管理運営費	2,582万円
多古鼻公園管理運営費	1,357万円

##### 【指定管理施設以外】

観光振興公社補助金	1億653万円
-----------	---------



# Ⅲ 地域の事業者を支援

## 〈新型コロナウイルス感染症対策〉

### 障がい福祉サービス事業者などを支援

～地域生活支援事業費～

事業費：450万円、財源：国2/3

障がい福祉サービス事業者等の感染防止対策及び生産性向上のために要する経費を支援する。

#### ICT導入モデル事業費 事業費：300万円

新型コロナウイルス感染症の拡大防止に加えて、ICTの活用による事業所等における生産性向上のための経費の一部を補助する。

##### 【補助額】

1事業所あたり上限100万円



#### 生産活動拡大支援事業費 事業費：150万円

新型コロナウイルス感染症の影響により、生産活動が停滞している事業所に対して、生産活動が拡大するための経費の一部を補助する。

##### 【補助額】

1事業所あたり上限30万円

(複数事業所を運営する法人：上限120万円)



# IV 国の補正予算に呼応したもの

## ほ場整備、林道整備に係る負担金等

～土地改良事業費、林道整備事業費～



事業費：1億3,246万円、財源：下記参照

ほ場、林道の整備を推進する。

### ○国・県土地改良事業負担金

【事業費】 1億2,996万円（特定財源：市債1億780万円、その他2,135万円）  
うち、国補正分1億2,885万円、通常補正分111万円

【事業箇所】 ほ場整備 新庄・大野・古曾志・西谷上  
ため池整備 井頭2号（玉湯）  
水利施設 西潟ノ内（西浜佐陀）

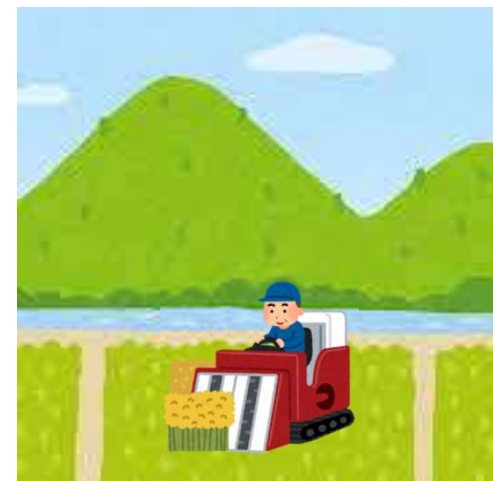
### ○県営事業負担金

【事業費】 100万円（特定財源：市債100万円）  
【事業箇所】 林業専用道上来待線（宍道町上来待地内）

農道橋の点検を実施する。

### ○団体営土地改良事業費

【事業費】 150万円（特定財源：県150万円）  
【事業箇所】 鷺島農道、松江西部農道（農道橋梁点検）



# IV 国の補正予算に呼応したもの

## いつでも安心・安全に利用できる公園環境の整備

～公園施設整備事業費～

事業費：3,120万円、財源：国1,500万円、市債1,500万円

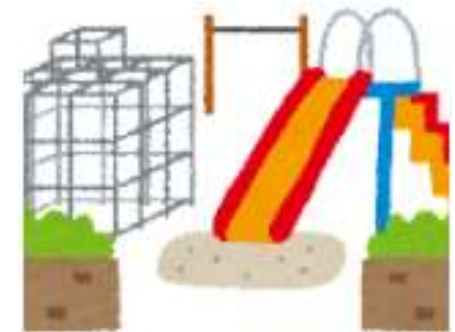


老朽化している遊具を更新し、使用禁止の解消を図る。

### 公園施設長寿命化対策事業費

事業費：3,120万円

- ①美月東児童公園（西津田）／滑り台
- ②国尾公園（浜乃木）／複合遊具
- ③東出雲中央公園（東出雲町揖屋）／複合遊具
- ④西津田ヒルズ都市緑地（西津田）／ブランコ
- ⑤美保関総合運動公園（美保関町下宇部尾）／複合遊具
- ⑥菅田公園（学園）／回転ローラー滑り台
- ⑦川津グリーン都市緑地（西川津町）／滑り台



# IV 国の補正予算に呼応したもの

## 老朽化した古志原小学校、湖南中学校の大規模改造

～学校施設の環境改善（古志原小学校・  
湖南中学校校舎大規模改造事業費）～



事業費：4億8,933万円、財源：国1/3

老朽化した古志原小学校、湖南中学校の大規模改造第4期工事（最終年度）を実施する。

### ○古志原小学校大規模改造

（建築年）昭和51年



（スケジュール）

平成28年度 実施設計

平成29年度 1期工事

（管理教室棟3・4階）

平成30年度 2期工事

（管理教室棟1・2階）

令和3年度 3期工事

（特別教室棟、渡り廊下3・4階）

令和4年度 4期工事

（特別教室棟、渡り廊下1・2階）

### ○湖南中学校大規模改造

（建築年）昭和50年



（スケジュール）

平成28年度 実施設計

平成29年度 1期工事

（普通教室棟2～4階）

平成30年度 2期工事

（普通教室棟1階、一般教室棟1～4階）

令和3年度 3期工事

（特別教室棟）

令和4年度 4期工事

（管理教室棟）

# IV 国の補正予算に呼応したもの

## 老朽化した幼稚園、小・中学校、学校給食センターの空調設備の更新

～幼稚園空調設備整備事業費、  
空調改修事業費、学校給食施設整備費～



事業費：1億872万円、財源：国1/3

老朽化した幼稚園、小・中学校、学校給食センターの空調設備を更新する。

### ○空調設備更新対象施設

- ・古志原幼稚園（保育室・預かり保育室・職員室）
- ・内中原小学校（1階特別支援教室・2階特別支援教室・  
3階普通教室・校長室・職員室・保健室）
- ・大庭小学校（事務室・校長室・保健室、職員室）
- ・島根中学校（視聴覚室・会議室・保健室・校長室・職員室）
- ・西学校給食センター（揚げ焼室）
- ・東出雲学校給食センター（下処理室・サラダ和え物室・調理室）



# IV 国の補正予算に呼応したもの

## 特別教室への空調設備の設置

～特別教室空調設備整備事業費～



事業費：1億1,344万円、財源：国1/3

空調設備が未設置である小・中学校の特別教室に空調設備を整備する。

- 事業期間                    令和3年度～令和7年度
- 概算総事業費                約5.7億円
- 整備スケジュール           令和3年度 中学校3校  
   令和4年度 中学校3校  
   令和5年度 中学校4校  
   令和6年度 小学校5校  
   令和7年度 小学校6校

- 整備方針
  - ・整備率が低く、また教室がより「密」な状況を踏まえて、中学校から優先して整備を行う。
  - ・「統合」及び「長寿命化」の計画がある学校については、整備状況などを勘案し個別に検討する。



# IV 国の補正予算に呼応したもの

## 公設児童クラブの整備

～児童クラブ施設整備事業費  
(放課後児童健全育成事業費)～



事業費：5,283万円、財源：下記参照

待機児童を解消するため、持田第2児童クラブを整備する。



### ○施設概要

構造：木造・平屋建  
延床面積：約138㎡  
定員：48名  
建設場所：持田公民館北隣

### ○スケジュール

R3 実施設計  
R4 工事

### ○事業費

工事費（建設・機械警備）5,269万円  
負担金（水道加入）14万円

### ○特定財源

国（5/6） 4,390万円  
県（1/12） 439万円  
市債 430万円

		H29	H30	R1	R2	R3
公設	クラブ室数	56	58	57	58	61
	定員	2,314	2,347	2,212	2,150	2,235
民設	クラブ室数	19	22	27	31	33
	定員	640	740	952	1,084	1,147

# IV 国の補正予算に呼応したもの

## その他の事業

～電子市役所推進事業費、ICT活用教育推進事業費、  
社会保障・税番号制度事業費 ほか2事業～

事業費：2,436万円、財源：下記参照



### 【主な事業】

#### 1. 大規模制度改正対応経費 【事業費】823万円（国10/10）

マイナポータルを經由して転出届・転入予約をオンラインで提出できる「引越しワンストップサービス」に対応するため、住民情報系システムを改修する。

#### 2. ICT活用教育推進事業費 【事業費】602万円（国1/2 ※上限2.25万円/台）

小・中学校の校内無線LAN未整備教室において、リモート授業等を受けられるよう、移動用アクセスポイントを整備する。

#### 3. 個人番号カード利用支援事業費 【事業費】177万円（国10/10）

マイナポイント事業延長にかかる人件費等。



## 松江の文化力向上のための寄附金を基金へ積み立て

**新** ～ふるさと松江だんだん基金積立金（企業版）～

事業費：1,000万円、財源：寄附金

企業版ふるさと納税による信金中央金庫からの寄附金1,000万円を基金に積み立て、松江の文化力向上のための事業の財源とする。

### 令和4年度基金活用事業（予定） 「文化力体験創出次世代育成事業」



学校や地域で



文化施設等で

Target

子どもと保護者

Goal

松江の文化って  
楽しい



#### 伝統文化芸術に関する

##### ①出前講座

- ・ 伝統文化芸術の指導者や作家などを学校や公民館などに招聘

##### ②講座・教室

- ・ 松江の文化力を代表する七つの柱にちなんだ7回シリーズの講座を開催
- ・ 郷土料理や出雲弁などをテーマにした文化体験教室を開講

##### ③ぶらっと体験

- ・ 市民文化祭などの既存イベントに合わせて文化体験ができる機会を提供

# 2 令和3年度一般会計補正予算（第11号）

議第30号

歳入

(単位 千円、%)

○補正の主なもの

款	補正前の額	補正額	補正後の額	構成比	前年度同期	伸び率
1市 税	27,602,532	▲ 129,150	27,473,382	23.9	28,255,742	▲ 2.8
2地 方 譲 与 税	747,372		747,372	0.7	777,630	▲ 3.9
3利 子 割 交 付 金	54,544		54,544	0.1	34,631	57.5
4配 当 割 交 付 金	90,090		90,090	0.1	93,998	▲ 4.2
5株式等譲渡所得割交付金	79,289		79,289	0.1	53,400	48.5
6法 人 事 業 税 交 付 金	346,281		346,281	0.3	240,232	44.1
7地 方 消 費 税 交 付 金	4,523,825		4,523,825	3.9	4,236,079	6.8
8ゴ ル フ 場 利 用 税 交 付 金	9,939		9,939	0.0	7,534	31.9
9環 境 性 能 割 交 付 金	33,313		33,313	0.0	41,729	▲ 20.2
10 国 有 提 供 施 設 等 所 在 市 町 村 助 成 交 付 金	12,294		12,294	0.0	11,883	3.5
11地 方 特 例 交 付 金	204,361	469,558	673,919	0.6	165,594	307.0
12地 方 交 付 税	19,431,152	3,334,917	22,766,069	19.8	20,617,044	10.4
13交 通 安 全 対 策 特 別 交 付 金	34,995		34,995	0.0	36,556	▲ 4.3
14分 担 金 及 び 負 担 金	714,623	21,740	736,363	0.6	701,482	5.0
15使 用 料 及 び 手 数 料	2,502,276		2,502,276	2.2	2,475,308	1.1
16国 庫 支 出 金	26,955,488	1,262,776	28,218,264	24.6	44,692,293	▲ 36.9
17県 支 出 金	8,035,406	58,446	8,093,852	7.0	8,457,793	▲ 4.3
18財 産 収 入	1,283,494	▲ 300,972	982,522	0.9	1,153,430	▲ 14.8
19寄 附 金	167,185	14,200	181,385	0.2	145,391	24.8
20繰 入 金	2,313,217	▲ 705,203	1,608,014	1.4	3,472,648	▲ 53.7
21繰 越 金	2,265,032	193,596	2,458,628	2.1	1,256,870	95.6
22諸 収 入	2,838,320	1,747	2,840,067	2.5	3,624,028	▲ 21.6
23市 債	11,845,700	▲ 1,493,100	10,352,600	9.0	10,638,500	▲ 2.7
合 計	112,090,728	2,728,555	114,819,283	100.0	131,189,795	▲ 12.5

- ・市税
  - 固定資産税 ▲114,720
  - 都市計画税 ▲14,430
- ・地方特例交付金
  - 新型コロナウイルス感染症対策地方税減収補填特別交付金 469,558
- ・地方交付税
  - 普通交付税 3,334,917
- ・国庫支出金
  - 新型コロナウイルス感染症対応地方創生臨時交付金 314,492
  - 新型コロナウイルスワクチン接種体制確保事業費国庫補助金 289,643
- ・繰入金
  - 財政調整基金繰入金 ▲507,427
- ・市債
  - 臨時財政対策 ▲1,989,000

# 2 令和3年度一般会計補正予算（第11号）

## 歳出(目的別)

(単位 千円、%) ○補正の主なもの

科 目	補正前の額	補正額	補正後の額	構成比	前年度同期	伸び率
1 議 会 費	501,697	▲ 21,484	480,213	0.4	479,311	0.2
2 総 務 費	11,407,897	731,640	12,139,537	10.6	31,778,385	▲ 61.8
3 民 生 費	44,542,771	267,242	44,810,013	39.0	39,522,714	13.4
4 衛 生 費	11,604,760	578,389	12,183,149	10.6	11,584,626	5.2
5 労 働 費	285,592	35,776	321,368	0.3	338,384	▲ 5.0
6 農 林 水 産 業 費	3,010,042	125,102	3,135,144	2.7	3,144,181	▲ 0.3
7 商 工 費	3,258,314	261,802	3,520,116	3.1	4,822,505	▲ 27.0
8 土 木 費	9,269,565	36,421	9,305,986	8.1	9,795,979	▲ 5.0
9 消 防 費	2,467,960	▲ 7,784	2,460,176	2.2	2,893,176	▲ 15.0
10 教 育 費	9,788,181	816,334	10,604,515	9.2	13,803,498	▲ 23.2
11 災 害 復 旧 費	2,736,682	▲ 94,883	2,641,799	2.3	469,017	463.3
12 公 債 費	12,635,675		12,635,675	11.0	11,911,030	6.1
13 諸 支 出 金	531,592		531,592	0.5	596,989	▲ 11.0
14 予 備 費	50,000		50,000	0.0	50,000	0.0
合 計	112,090,728	2,728,555	114,819,283	100.0	131,189,795	▲ 12.5

- ・ 総務費  
財政調整基金積立金 340,386
- 退職手当 216,707
- ・ 民生費  
障がい児通所支援事業費 149,000
- ・ 衛生費  
新型コロナウイルスワクチン  
接種体制確保事業費 289,643  
新型コロナウイルスワクチン  
接種事業費 277,511
- ・ 農林水産業費  
土地改良事業費 101,752
- ・ 商工費  
松江市観光施設管理運営費  
(新型コロナウイルス対策  
事業) 106,532
- ・ 教育費  
学校施設の環境改善(古志  
原小学校校舎大規模改造)  
287,734  
学校施設の環境改善(湖南  
中学校校舎大規模改造)  
201,599

# 2 令和3年度一般会計補正予算（第11号）

## 歳出(性質別)

(単位 千円、%)

○補正の主なもの

- ・ 人件費  
退職手当 216,707
- ・ 物件費  
新型コロナウイルスワクチン  
接種体制確保事業費 240,498
- 新型コロナウイルスワクチン  
接種事業費 219,916
- ・ 扶助費  
障がい児通所支援事業費 149,000
- 訓練等給付費 52,000
- ・ 補助費等  
松江市観光施設管理運営費  
(新型コロナウイルス対策  
事業) 106,532
- ・ 積立金  
財政調整基金積立金 340,386
- ・ 投資的経費  
学校施設の環境改善（古志原  
小学校校舎大規模改造）  
287,734
- 学校施設の環境改善（湖南中  
小学校校舎大規模改造）  
201,599

性質	補正前の額	補正額	補正後の額	構成比	前年度同期	伸び率
1 人 件 費	16,739,256	272,168	17,011,424	14.8	17,270,640	▲ 1.5
2 物 件 費	14,302,816	776,404	15,079,220	13.1	15,985,232	▲ 5.7
3 維 持 補 修 費	848,656	20,500	869,156	0.8	900,591	▲ 3.5
4 扶 助 費	28,574,062	233,256	28,807,318	25.1	25,544,438	12.8
5 補 助 費 等	15,798,779	203,656	16,002,435	13.9	35,429,556	▲ 54.8
6 公 債 費	12,635,675		12,635,675	11.0	11,911,030	6.1
7 積 立 金	943,679	351,345	1,295,024	1.1	1,382,992	▲ 6.4
8 投資及び出資金・ 貸付金	1,554,212		1,554,212	1.4	1,899,878	▲ 18.2
9 繰 出 金	8,326,933	▲ 78,019	8,248,914	7.2	8,064,034	2.3
10 投 資 的 経 費	12,316,660	949,245	13,265,905	11.6	12,751,404	4.0
11 予 備 費	50,000		50,000	0.0	50,000	0.0
合 計	112,090,728	2,728,555	114,819,283	100.0	131,189,795	▲ 12.5

# 3 令和3年度特別会計補正予算

(単位 千円)

会 計 名	補正前	補正額	補正後	補 正 の 主 な も の
議 第31号 国民健康保険事業特別会計 補正予算第3号	19,039,811	775,010	19,814,821	職員人件費 40 保険給付費 598,052 基金積立金 176,918
議 第32号 宍道国民健康保険診療施設事業 特別会計 補正予算第2号	165,028	▲ 93	164,935	職員人件費 ▲96 基金積立金 3
議 第33号 後期高齢者医療保険事業特別会計 補正予算第3号	5,546,744	▲ 542	5,546,202	職員人件費 1,007 後期高齢者医療広域連合納付金 ▲1,549
議 第34号 介護保険事業特別会計 補正予算第3号	22,549,224	▲ 345,438	22,203,786	総務費 7,073 保険給付費 ▲352,822 基金積立金 311
議 第35号 鹿島町恵曇・講武・御津・佐太財産区 特別会計 補正予算第1号	1,372	9	1,381	積立金 4 利子積立 5

# 4 令和3年度公営企業会計補正予算

(単位 千円)

会計名		区分	補正前の額	補正額	補正後の額	補正の主なもの
議 第36号 水道事業会計 補正予算第2号	収益的 収支	収益	5,924,997	▲ 9,553	5,915,444	その他の営業収益 ▲10,895 他会計繰入金 ▲2,482 営業外雑収益 2,655
		費用	5,539,040	▲ 38,372	5,500,668	配水及び給水費 ▲24,486 量水器費 ▲18,985 消費税及び地方消費税 43,218
		差引	385,957	28,819	414,776	
	資本的 収支	収入	1,971,178	▲ 127,949	1,843,229	企業債 ▲113,000 国庫補助金 ▲21,430
		支出	5,500,574	▲ 188,875	5,311,699	改良費 ▲260,786 拡張費 71,920
		差引	▲ 3,529,396	60,926	▲ 3,468,470	
議 第37号 下水道事業会計 補正予算第2号	収益的 収支	収益	8,113,537	▲ 29,052	8,084,485	他会計負担金 ▲16,940 他会計補助金 ▲10,653 過年度損益修正益 4,252
		費用	7,710,360	▲ 10,710	7,699,650	管渠費 ▲17,889 支払利息及び企業債取扱諸費 ▲14,129 消費税及び地方消費税 22,856
		差引	403,177	▲ 18,342	384,835	
	資本的 収支	収入	4,017,517	▲ 79,253	3,938,264	企業債 ▲110,700 国庫補助金 15,225
		支出	6,365,281	▲ 102,121	6,263,160	新增設費 ▲110,662 改良費 8,595
		差引	▲ 2,347,764	22,868	▲ 2,324,896	
議 第38号 ガス事業会計 補正予算第2号	収益的 収支	収益	1,797,889		1,797,889	
		費用	1,589,797	▲ 1,620	1,588,177	供給販売費 ▲2,225 一般管理費 1,132
		差引	208,092	1,620	209,712	
	資本的 収支	収入	258,937		258,937	
		支出	597,048	▲ 160	596,888	拡張費 ▲160
		差引	▲ 338,111	160	▲ 337,951	

# 4 令和3年度公営企業会計補正予算

(単位 千円)

会計名	区分	補正前の額	補正額	補正後の額	補正の主なもの	
議 第39号 交通事業会計 補正予算第3号	収益的 収支	収益	1,285,391		1,285,391	
		費用	1,274,907	▲ 10,837	1,264,070	定期運転費 ▲7,964 一般管理費 ▲1,615
		差引	10,484	10,837	21,321	
	資本的 収支	収入	136,602		136,602	
		支出	150,871		150,871	
		差引	▲ 14,269		▲ 14,269	
議 第40号 病院事業会計 補正予算第4号	収益的 収支	収益	11,811,964	140,568	11,952,532	入院収益 126,178 補助金 12,055
		費用	11,951,020	89,249	12,040,269	材料費 102,200 給与費 ▲45,951
		差引	▲ 139,056	51,319	▲ 87,737	
	資本的 収支	収入	1,552,543		1,552,543	
		支出	2,097,584		2,097,584	
		差引	▲ 545,041		▲ 545,041	

# 4 令和3年度公営企業会計補正予算

## 水道事業会計補正予算（第2号）

議第36号

### ○提案理由

- ・ 国及び県等の状況を勘案した給与改定並びに決算見込による補正
- ・ 収益的収入は、負担金、他会計繰入金等の減
- ・ 収益的支出は、人件費、修繕費、委託料等の減
- ・ 資本的収入は、企業債、国庫補助金の減
- ・ 資本的支出は、人件費、道路改良工事に伴う布設替工事等の減

### ○収益的収支（水道料金や施設の維持管理等、1年間の経営活動に伴う収入と支出）

（単位：千円、消費税及び地方消費税込）

区 分	現計予算額	補正額	補正後予算額	備考
(款) 1 水道事業収益	5,924,997	△ 9,553	5,915,444	
(項) 1 営業収益	4,870,516	△ 9,928	4,860,588	
(目) 2 受託工事収益	25,361	967	26,328	
(目) 3 その他の営業収益	199,213	△ 10,895	188,318	
(項) 2 営業外収益	1,054,481	375	1,054,856	
(目) 1 受取利息及び配当金	7,314	608	7,922	
(目) 2 引当金戻入益	112,347	190	112,537	
(目) 3 長期前受金戻入	555,216	△ 596	554,620	
(目) 4 営業外雑収益	10,106	2,655	12,761	
(目) 5 他会計繰入金	369,498	△ 2,482	367,016	



# 4 令和3年度公営企業会計補正予算

## ○収益的収支

(単位:千円、消費税及び地方消費税込)

区 分	現計予算額	補正額	補正後予算額	備考
(款) 1 水道事業費用	5,539,040	△ 38,372	5,500,668	
(項) 1 営業費用	5,237,852	△ 79,754	5,158,098	
(目) 1 原水費	71,658	△ 1,274	70,384	
(目) 2 浄水費	306,881	△ 16,110	290,771	
(目) 3 受水費	1,183,410	△ 350	1,183,060	
(目) 4 配水及び給水費	778,566	△ 24,486	754,080	
(目) 5 量水器費	103,170	△ 18,985	84,185	
(目) 6 受託工事費	33,645	702	34,347	
(目) 7 業務費	309,681	△ 889	308,792	
(目) 8 総係費	273,103	△ 9,545	263,558	
(目) 9 減価償却費	1,962,051	△ 5,725	1,956,326	
(目) 10 資産減耗費	215,687	△ 3,092	212,595	
(項) 2 営業外費用	269,893	41,382	311,275	
(目) 1 支払利息及び 企業債取扱諸費	264,830	△ 2,173	262,657	
(目) 2 消費税及び地方消費税	2,974	43,218	46,192	
(目) 3 雑支出	2,089	337	2,426	
収 支 差 引	385,957	28,819	414,776	

# 4 令和3年度公営企業会計補正予算

## ○資本的収支（水道管路の布設等、将来にわたる住民サービス提供のための収入と支出）

（単位：千円、消費税及び地方消費税込）

区 分	現計予算額	補正額	補正後予算額	備考
(款) 1 資 本 的 収 入	1,971,178	△ 127,949	1,843,229	
(項) 1 企 業 債	889,800	△ 113,000	776,800	
(目) 1 企 業 債	889,800	△ 113,000	776,800	
(項) 2 工 事 負 担 金	157,440	5,425	162,865	
(目) 1 工 事 負 担 金	157,440	5,425	162,865	
(項) 3 分 担 金	84,940	1,353	86,293	
(目) 1 分 担 金	84,940	1,353	86,293	
(項) 4 他 会 計 繰 入 金	435,919	△ 288	435,631	
(目) 1 他 会 計 繰 入 金	435,919	△ 288	435,631	
(項) 5 国 庫 補 助 金	303,100	△ 21,430	281,670	
(目) 1 国 庫 補 助 金	303,100	△ 21,430	281,670	
(項) 7 基 金 収 入	9	△ 9	0	
(目) 1 基 金 収 入	9	△ 9	0	
(款) 1 資 本 的 支 出	5,500,574	△ 188,875	5,311,699	
(項) 1 建 設 改 良 費	3,339,339	△ 188,866	3,150,473	
(目) 1 拡 張 費	378,452	71,920	450,372	
(目) 2 改 良 費	2,960,887	△ 260,786	2,700,101	
(項) 3 投 資	9	△ 9	0	
(目) 1 基 金	9	△ 9	0	
収 支 差 引	△ 3,529,396	60,926	△ 3,468,470	

資本的収入額が資本的支出額に対し不足する額3,468,470千円は、過年度分損益勘定留保資金2,913,033千円、当年度分消費税及び地方消費税資本的収支調整額221,538千円、建設改良積立金333,899千円で補填

# 4 令和3年度公営企業会計補正予算

## 下水道事業会計補正予算（第2号）

議第37号

### ○提案理由

- ・ 国及び県等の状況を勘案した給与改定並びに決算見込による補正
- ・ 収益的収入は、他会計負担金等の減
- ・ 収益的支出は、人件費、委託料、企業債利息等の減
- ・ 資本的収入は、企業債等の減
- ・ 資本的支出は、人件費、道路改良工事に伴う支障移転工事等の減

### ○収益的収支（下水道使用料や施設の維持管理等、1年間の経営活動に伴う収入と支出）

（単位：千円、消費税及び地方消費税込）

区 分	現計予算額	補正額	補正後予算額	備考
(款) 1 下水道事業収益	8,113,537	△ 29,052	8,084,485	
(項) 1 営業収益	4,018,200	△ 16,937	4,001,263	
(目) 2 他会計負担金	175,624	△ 16,940	158,684	
(目) 3 その他の営業収益	131	3	134	
(項) 2 営業外収益	4,095,337	△ 20,067	4,075,270	
(目) 1 他会計補助金	1,780,075	△ 10,653	1,769,422	
(目) 2 引当金戻入益	12,131	△ 207	11,924	
(目) 3 長期前受金戻入	2,293,697	△ 5,824	2,287,873	
(目) 4 営業外雑収益	9,434	△ 3,383	6,051	
(項) 3 特別利益	0	7,952	7,952	
(目) 1 過年度損益修正益	0	4,252	4,252	
(目) 2 その他特別利益	0	3,700	3,700	

# 4 令和3年度公営企業会計補正予算

## ○収益的収支

(単位:千円、消費税及び地方消費税込)

区 分	現計予算額	補正額	補正後予算額	備考
(款) 1 下水道事業費用	7,710,360	△ 10,710	7,699,650	
(項) 1 営業費用	6,788,210	△ 19,827	6,768,383	
(目) 1 管渠費	183,661	△ 17,889	165,772	
(目) 2 ポンプ場費	229,606	1,646	231,252	
(目) 3 処理場費	577,518	△ 1,224	576,294	
(目) 4 流域下水道費	1,052,288	20,128	1,072,416	
(目) 5 業務費	256,555	△ 11,506	245,049	
(目) 6 総係費	125,239	△ 2,780	122,459	
(目) 7 減価償却費	4,150,887	△ 6,215	4,144,672	
(目) 8 資産減耗費	212,456	△ 1,987	210,469	
(項) 2 営業外費用	876,610	9,117	885,727	
(目) 1 支払利息及び企業債取扱諸費	780,649	△ 14,129	766,520	
(目) 2 消費税及び地方消費税	95,133	22,856	117,989	
(目) 3 雑支出	828	390	1,218	
収 支 差 引	403,177	△ 18,342	384,835	

# 4 令和3年度公営企業会計補正予算

○資本的収支（汚水処理場の更新等、将来にわたる住民サービス提供のための収入と支出）

（単位：千円、消費税及び地方消費税込）

区 分	現計予算額	補正額	補正後予算額	備考
(款) 1 下水道事業資本的収入	4,017,517	△ 79,253	3,938,264	
(項) 1 企 業 債	1,888,700	△ 110,700	1,778,000	
(目) 1 企 業 債	1,888,700	△ 110,700	1,778,000	
(項) 2 国 県 補 助 金	266,525	15,225	281,750	
(目) 1 国 庫 補 助 金	266,525	15,225	281,750	
(項) 3 他 会 計 補 助 金	1,830,753	9,630	1,840,383	
(目) 1 他 会 計 補 助 金	1,830,753	9,630	1,840,383	
(項) 4 受益者負担金及び分担金	1,939	△ 270	1,669	
(目) 1 受益者負担金及び分担金	1,939	△ 270	1,669	
(項) 5 工 事 負 担 金	29,600	6,862	36,462	
(目) 1 工 事 負 担 金	29,600	6,862	36,462	
(款) 1 下水道事業資本的支出	6,365,281	△ 102,121	6,263,160	
(項) 1 建 設 改 良 費	1,714,914	△ 102,067	1,612,847	
(目) 1 新 増 設 費	702,731	△ 110,662	592,069	
(目) 2 改 良 費	1,012,183	8,595	1,020,778	
(項) 2 企 業 債 償 還 金	4,589,267	△ 54	4,589,213	
(目) 1 企 業 債 償 還 金	4,589,267	△ 54	4,589,213	
収 支 差 引	△ 2,347,764	22,868	△ 2,324,896	

資本的収入額が資本的支出額に対し不足する額2,324,896千円は、過年度分損益勘定留保資金227,410千円、当年度分損益勘定留保資金1,324,099千円、当年度分消費税及び地方消費税資本的収支調整額34,427千円、減債積立金738,960千円で補填

# 4 令和3年度公営企業会計補正予算

## ガス事業会計補正予算（第2号）

議第38号

### ○提案理由

- ・国及び県等の状況を勘案した給与改定

### ○収益的収支（料金収入、原料の購入、施設の維持管理等、1年間の経営活動に伴う収入と支出）

（単位：千円、消費税及び地方消費税込）

区 分	現計予算額	補正額	補正後予算額	備考
(款) 1 ガス事業収益	1,797,889	0	1,797,889	
(款) 1 ガス事業費用	1,589,797	△ 1,620	1,588,177	
(項) 1 営業費用	1,245,735	△ 1,307	1,244,428	
(目) 1 製造費	584,503	△ 214	584,289	
(目) 2 供給販売費	533,616	△ 2,225	531,391	
(目) 3 一般管理費	127,616	1,132	128,748	
(項) 3 附帯事業費用	246,202	△ 313	245,889	
(目) 1 液化石油ガス販売費	223,679	△ 313	223,366	
収 支 差 引	208,092	1,620	209,712	

### ○資本的収支（ガス管の布設、ガス製造設備の設置等、将来にわたるお客様サービス提供のための収入と支出）

（単位：千円、消費税及び地方消費税）

区 分	現計予算額	補正額	補正後予算額	備考
(款) 1 ガス事業資本的収入	258,937	0	258,937	
(款) 1 ガス事業資本的支出	597,048	△ 160	596,888	
(項) 1 建設改良費	277,579	△ 160	277,419	
(目) 1 拡張費	47,885	△ 160	47,725	
収 支 差 引	△ 338,111	160	△ 337,951	

資本的収入額が、資本的支出額に対し不足する額 337,951千円は、当年度分消費税及び地方消費税資本的収支調整額 23,490 千円、過年度分損益勘定留保資金 160,851 千円及び当年度分損益勘定留保資金 153,610 千円で補填

# 4 令和3年度公営企業会計補正予算

## 交通事業会計補正予算（第3号）

議第39号

### ○提案理由

- ・国及び県等の状況を勘案した給与改定並びに決算見込による人件費の補正

### ○収益的収支（バスの運行や維持管理等、1年間の経営活動に伴う収入と支出）

（単位：千円、消費税及び地方消費税込）

区 分	現計予算額	補正額	補正後予算額	備 考
(款) 1 交 通 事 業 収 益	1,285,391	0	1,285,391	
(款) 1 交 通 事 業 費 用	1,274,907	△ 10,837	1,264,070	
(項) 1 自 動 車 運 送 事 業 費 用	1,189,094	△ 10,771	1,178,323	
(目) 1 定 期 運 転 費	620,860	△ 7,964	612,896	
(目) 2 貸 切 運 転 費	61,724	△ 184	61,540	
(目) 3 車 両 修 繕 費	112,082	△ 152	111,930	
(目) 6 運 輸 管 理 費	128,967	△ 856	128,111	
(目) 7 一 般 管 理 費	124,318	△ 1,615	122,703	
(項) 2 附 帯 事 業 費 用	51,486	△ 69	51,417	
(目) 1 駐 車 場 管 理 費	32,503	△ 69	32,434	
(項) 3 営 業 外 費 用	33,326	3	33,329	
(目) 2 消 費 税 及 び 地 方 消 費 税	19,677	3	19,680	
収 支 差 引	10,484	10,837	21,321	

# 4 令和3年度公営企業会計補正予算

## 病院事業会計補正予算（第4号）

議第40号

### ○提案理由

- ・入院外来収益の決算見込による増額
- ・収益の伸びによる材料費の増額
- ・看護職員等への処遇改善手当の新設（国補助事業）
- ・単価高騰による光熱水費の増額
- ・国及び県等の状況を勘案した給与改定による減額

### ○収益的収支（施設の維持管理等、1年間の経営活動に伴う収入と支出）

（単位：千円、消費税及び地方消費税込）

区 分	現計予算額	補正額	補正後予算額	備考
(款)1 病院事業収益	11,811,964	140,568	11,952,532	
(項)1 医業収益	9,622,546	128,513	9,751,059	
(目)1 入院収益	6,404,408	126,178	6,530,586	
(目)2 外来収益	2,402,925	2,335	2,405,260	
(項)2 医業外収益	2,189,417	12,055	2,201,472	
(目)3 補助金	400,049	12,055	412,104	
(款)1 病院事業費用	11,951,020	89,249	12,040,269	
(項)1 医業費用	11,366,556	89,249	11,455,805	
(目)1 給与費	6,183,879	△ 45,951	6,137,928	
(目)2 材料費	2,144,361	102,200	2,246,561	
(目)3 経費	1,790,243	33,000	1,823,243	
収支差引	△ 139,056	51,319	△ 87,737	



# 【令和3年度一般会計補正予算（第10号）の内容】 承認第2号

「コロナ克服・新時代開拓のための経済対策」に呼応した補正予算 30億9,360万円

新型コロナウイルス感染症対策 30億9,360万円

I 市民生活を支援 30億9,360万円

○住民税非課税世帯等に対し、1世帯あたり10万円を給付

○保育所や幼稚園などに勤務する職員の賃金改善

財源 30億9,360万円

住民税非課税世帯等に対する  
臨時特別給付金給付事業費・事務費補助金 30億5,430万円

保育士等处遇改善臨時特例交付金 3,908万円

児童福祉事業対策費等国庫補助金 22万円

# 持続可能な開発目標 (SDGs) の詳細

1 貧困をなくそう



**目標 1 (貧困)**  
あらゆる場所あらゆる形態の貧困を終わらせる

2 飢餓をゼロに



**目標 2 (飢餓)**  
飢餓を終わらせ、食料安全保障及び栄養の改善を実現し、持続可能な農業を促進する

3 すべての人に健康と福祉を



**目標 3 (保健)**  
あらゆる年齢のすべての人々の健康的な生活を確保し、福祉を促進する

4 質の高い教育をみんなに



**目標 4 (教育)**  
すべての人に包摂的かつ公正な質の高い教育を確保し、生涯学習の機会を促進する

5 ジェンダー平等を実現しよう



**目標 5 (ジェンダー)**  
ジェンダー平等を達成し、すべての女性及び女児のエンパワーメントを行う

6 安全な水とトイレを世界中に



**目標 6 (水・衛生)**  
すべての人々の水と衛生の利用可能性と持続可能な管理を確保する

7 エネルギーをみんなにそしてクリーンに



**目標 7 (エネルギー)**  
すべての人々の、安価かつ信頼できる持続可能な近代的なエネルギーへのアクセスを確保する

8 働きがいも経済成長も



**目標 8 (経済成長と雇用)**  
包摂的かつ持続可能な経済成長及びすべての人々の完全かつ生産的な雇用と働きがいのある人間らしい雇用を促進する

9 産業と技術革新の基盤をつくろう



**目標 9 (インフラ、産業化、イノベーション)**  
強靱なインフラ構築、包摂的かつ持続可能な産業化の促進及びイノベーションの推進を図る

10 人や国の不平等をなくそう



**目標 10 (不平等)**  
国内及び各国家間の不平等を是正する

11 住み続けられるまちづくりを



**目標 11 (持続可能な都市)**  
包摂的な安全かつ強靱で持続可能な都市及び人間居住を実現する

12 つくる責任 つかう責任



**目標 12 (持続可能な消費と生産)**  
持続可能な消費生産形態を確保する

13 気候変動に具体的な対策を



**目標 13 (気候変動)**  
気候変動及びその影響を軽減するための緊急対策を講じる

14 海の豊かさを守ろう



**目標 14 (海洋資源)**  
持続可能な開発のために、海洋・海洋資源を保全し、持続可能な形で利用する

15 陸の豊かさを守ろう



**目標 15 (陸上資源)**  
陸域生態系の保護、回復、持続可能な利用の推進、持続可能な森林の経営、砂漠化への対処並びに土地の劣化の阻止・回復及び生物多様性の損失を阻止する

16 平和と公正をすべての人に



**目標 16 (平和)**  
持続可能な開発のための平和で包摂的な社会を促進し、すべての人々に司法へのアクセスを提供し、あらゆるレベルにおいて効果的で説明責任のある包摂的な制度を構築する

17 パートナーシップで目標を達成しよう



**目標 17 (実施手段)**  
持続可能な開発のための実施手段を強化し、グローバル・パートナーシップを活性化する